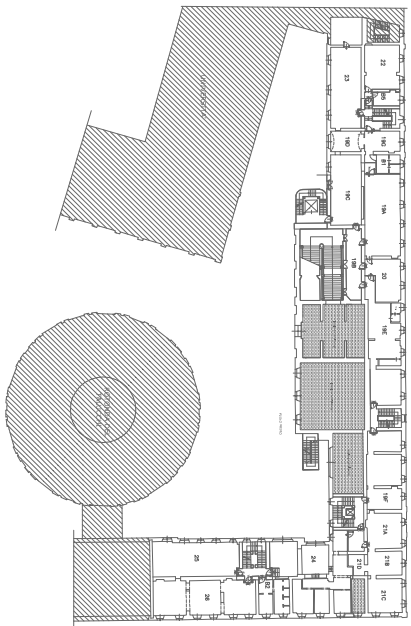


SITUAZIONI ESISTENTI
SCALA C



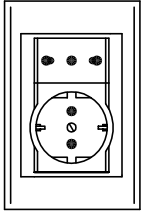
KEY PLAN



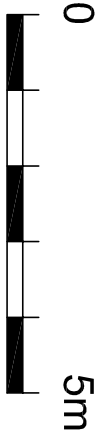
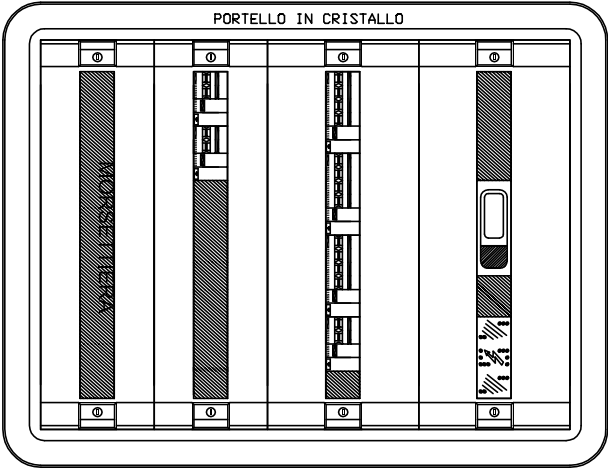
ESEMPLIFICATIVO APPARECCHIO
ILLUMINAZIONE SICUREZZA



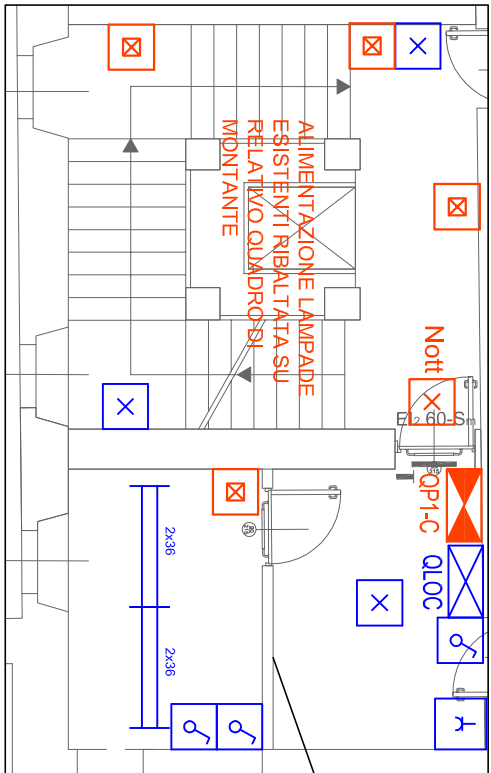
TIPICO GRUPPO PRESE IP55



FRONTE QUADRO
ELETTRICO DI LOCALE

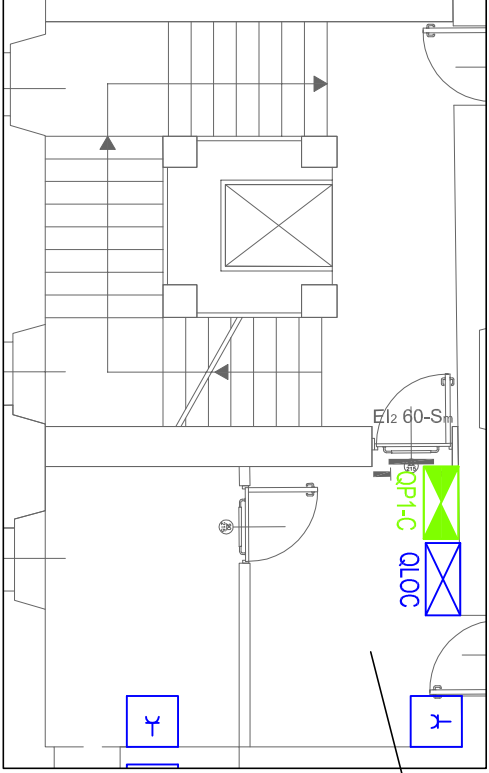


INTERVENTI DI IMPLEMENTAZIONE E/O
MANUTENZIONE SU IMPIANTO LUCE COME DA
CAPITOLATO



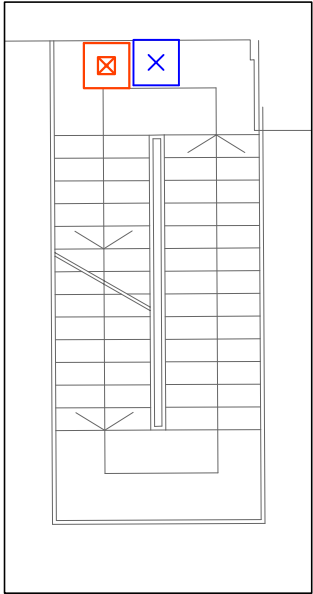
LOCALE GIÀ CONSIDERATO IN ALTRA
TAVOLA DEL ROOM BOOK

ADEGUAMENTO FORZA MOTRICE

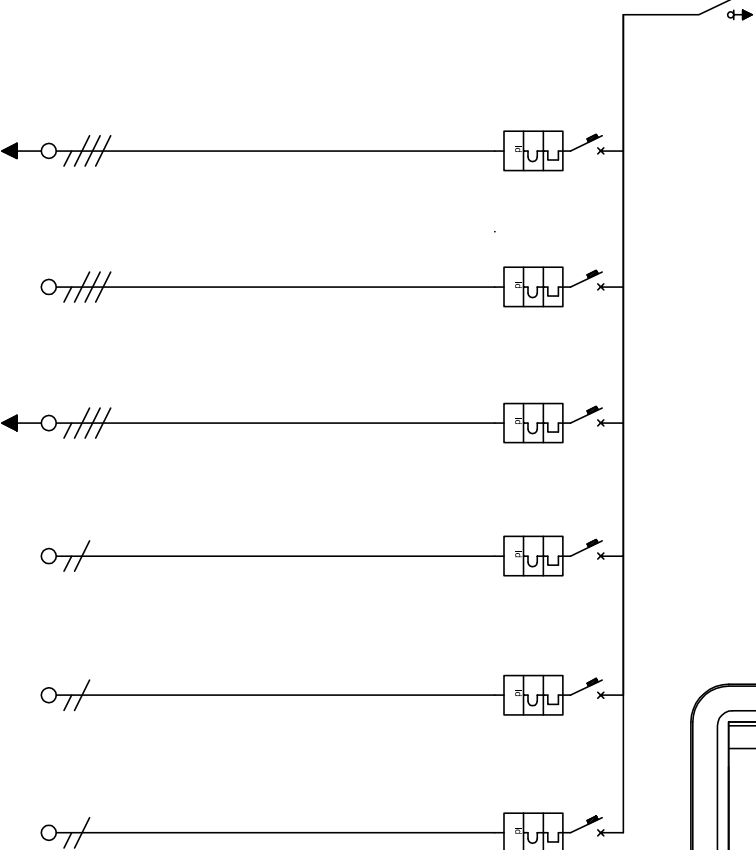


LOCALE GIÀ CONSIDERATO IN ALTRA
TAVOLA DEL ROOM BOOK

INTERVENTI DI IMPLEMENTAZIONE E/O
MANUTENZIONE SU IMPIANTO LUCE COME DA
CAPITOLATO



Descrizione Bivio	GENERALE QUADRO DI PIANO	DONDALE 1 LOCALI	DONDALE 2 LOCALI	QUADRO MV	LINEA PRESE LOCALI IN SERBIO	RISERVA
Forza della linea	L1 L2 L3 N	L1 L2 L3 N	L1 L2 L3 N	L1 L2 L3 N	L2 N	L2 N
Pot. max	4	4	4	4	2	2
Costante nominale in VA	40	25	25	16	16	16
Costante nominale in VA	1° IN = 40	1° IN = 25	1° IN = 25	1° IN = 16	1° IN = 16	1° IN = 16
Costante nominale in VA	0,30 / 0,00	0,30 / 0,00	0,30 / 0,00	0,30 / 0,00	0,30 / 0,00	0,30 / 0,00
Integ. (VA) / (kW) (VA)	20,0	20,0	20,0	20,0	6,0	6,0
Potenza dissipabile (VA)	FG20M1	FG20M1	FG20M1	FG20M1	FG20M1	FG20M1
Selettore	6	6	6	2,5	2,5	2,5
Selettore fase (punti)	6	6	6	4	4	2,5
Selettore neutro (punti)	6	6	6	2,5	2,5	2,5
Selettore PE (punti)	6	6	6	4	4	2,5
Note	Differenziale SELETTIVO	Differenziale SELETTIVO	Differenziale SELETTIVO	Differenziale SELETTIVO		



MODALITA' FUNZIONAMENTO ACCENSIONE LUCI

- Scale e corridoi interni con luce naturale: circuito luce normale ad accensione automatica mediante interruttore astronomico e spegnimento programmato ad orario chiusura scuole; circuito luce notturna ad accensione automatica mediante interruttore astronomico e spegnimento programmato ad orario secondo indicazioni committenza
- Corridoi interni senza luce naturale: accensione automatica mediante rilevatore di presenza persona
- Aule e similari: accensione manuale divisa su almeno due circuiti (mezza luce / luce piena)
- WC: accensione automatica mediante rilevatore di presenza persona
- Aree esterne: circuiti sottili ad interruttore crepuscolare che ne provocherà l'accensione al calar della notte e lo spegnimento al levar del giorno. Sarà inoltre possibile uno spegnimento orario tramite orologio.

CARATTERISTICHE IMPIANTI

- MONTANTI: incassate
 - DISTRIBUZIONE ORIZZONTALE: a vista mediante canalizzazioni in PVC multicomparto
- Stante la natura statica dell'edificio, il percorso e la tipologia delle canalizzazioni sono indicativi e potranno subire variazioni in fase di realizzazione dell'opera. Eventuali variazioni non potranno dare adito a richieste di maggiori oneri da parte dell'impresa appaltatrice delle opere.

N.B.

Quando una canalizzazione attraversa un compartimento REI (compartimento antirischio) deve essere protetta da un sistema di protezione REI della parete attraversata.

N.B.

Al termine dei lavori le scale di derivazione ai piani dovranno essere tamponate con sacchetti di materiale ignifugo al fine di evitare l'effetto camino lungo la montante.

TAMPONAMENTI

Al termine dei lavori tutte le tubazioni interne dovranno essere occluse mediante schiuma poliuretanica o materiale equivalente al fine di impedire l'ingresso di roditori e/o fauna locale. Dovranno altresì essere tamponate con sacchetti di materiale intumescente REI 180 tutte le cassette di derivazione al piano delle montanti al fine di limitare l'effetto camino.